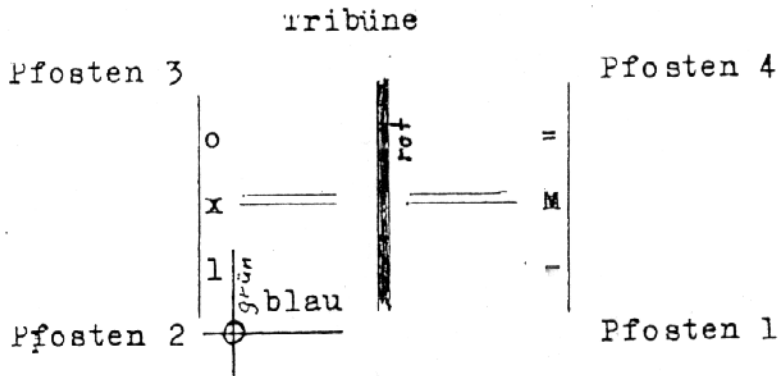


Pfosten 2 dort aufstellen, wo sich die blaue und grüne Linie unter der Lampe kreuzen, weitere Pfosten laut Skizze plazieren.

Die rote und die doppelte Bodenlinie liegen in der Mitte der äußeren Ringgestänge.



Das äußere Ringgestänge (2-3), (3-4) und (4-1) anbringen. Das Gestänge ist am jeweiligen Ende wie die Pfosten gezeichnet.

Bei Aufstellen der Pfosten und Einhängen der Ringteile sofort Unterlegscheiben zum Schutz des Hallenbodens verlegen.

Das Ringinnengestänge in der Reihenfolge

|   |   |                 |
|---|---|-----------------|
| 0 | - | =               |
| x | - | M               |
| 1 | - | - anbringen und |

locker verschrauben.

Anschließend das äußere Gestänge (2-1) und die beiden Flacheisenverstreibungen zwischen (2-1) und (x-M) und zwischen (x-M) und (3-4) anbringen.

Ring ausrichten und Schrauben festziehen.

Ringbodenplatten verlegen, die Nummern der einzelnen Platten zeigen nach außen, Richtung Tribüne bzw. Umkleideräume.

Es wird in einer Ecke begonnen, eine Seite (Nr. 1-8 bzw. 9-16) vollständig verlegt; die zweite Seite entsprechend.

Die Platten sind auszurichten, damit in der mitte keine Lücken sind.

Filzmatten lückenlos verlegen (groß/groß/klein/groß).

Überplane verlegen, stramm ziehen, Spannseil anziehen. Spannen in der Mitte des Seiles beginnen, nach beiden Seiten gleichzeitig vorgehen, Seile in einer Ecke verknoten/befestigen.

Ringspanner einsetzen.

Die Seile sind mit schwarzen Klebestreifen gekennzeichnet:  
I = oben, II = Mitte, III = unten.

Die gekennzeichneten Ecken sind bei Pfosten 1 anzubringen.

Oberes Seil ins 4. Kettenglied einhaken, mittleres Seil entsprechend anbringen, wobei gleichzeitig auf die Ausrichtung der Ecke zu achten ist. Unteres Seil entsprechend einhaken.

Spannhaken(Ringspanner) erst ca. 1 Stunde vor Beginn der Veranstaltung anziehen.

Seilverbindungsgurte richten und Ecken (rot=3) (blau=1) anlegen. Das obere Ende der Ecken erst 1 Stunde vor der Veranstaltung festbinden.

Treppen und Sitze einhängen.

Erforderlichenfalls Ringüberplane säubern.

-----  
Reklametuch am Ring an der Tribünenseite befestigen.

Bestuhlung: Jede Ringseite mit Doppelreihe a 11 Stühle. 7 Stühle für das Kampfgericht/Arzt/Protokoll/Sprecher.